

Presentación del curso

Control Postural y Dinámicas
Lógicas Corporales
(CP- DLC)

Bienvenido a Escuela Atlantis

¡Hola! Estamos encantados de que hayas decidido dar el paso y atreverte a descubrir **tu poder más oculto**.

Desde tiempos inmemorables, las personas hemos tendido a dividirnos en opuestos. Blanco o negro, verdad o mentira, realidad o ficción.

Incluso en los ámbitos más reconocidos, como el sector de la salud, **la medicina tradicional se encuentra aislada de la moderna**, y viceversa.

En Escuela Atlantis queremos **romper ese estigma**.

Somos fieles defensores de que **todo pasa por algo**. Todo tiene un significado, **un cómo y un porqué**. El dolor no es más que la manifestación física de que algo, en un nivel más profundo, no va bien.

Con nuestras formaciones aprenderás a ver el cuerpo como un todo. Un conjunto en el que entran en juego el **plano físico, químico, emocional y energético**. Esperamos que disfrutes y aprendas una nueva visión del mundo que te cambiará la vida para siempre.

Gracias por estar aquí,
El equipo de Escuela Atlantis.

NUESTRA VISIÓN

¿ME DUELE EL HOMBRO?

¿Desde dónde? ¿Por qué?

En Escuela Atlantis creemos que la salud es aquello que ocurre cuando los cuatro planos de existencia se encuentran integrados y funcionan con normalidad. Actualmente, el sistema sanitario trata el dolor como un hecho aislado, sin tener en cuenta que esa dolencia no es más que una manifestación de que algo más profundo no va bien. Así, si me duele el hombro, ¿qué significado emocional tiene? ¿Con qué meridiano asocia la medicina china esta parte del cuerpo? ¿Qué elementos químicos pueden estar provocando este dolor? Aprenderás a comprender tu cuerpo como un todo, donde varios planos entran en juego. Perderás el miedo a la enfermedad y aprenderás a tratar las dolencias de manera holística.

Descubre todo esto y mucho más en nuestras formaciones.

PLANO FÍSICO

Neurología aplicada al movimiento.
Biomecánica y Kinesiología
Entto. Visión Deportiva
Rehabilitación Vestibular
Rehabilitación y entto. Respiratorio
Entto. Fuerza y Movilidad.
Cadenas Musculares
Reflejos primitivos
Patrones Primarios
Yoga, Pilates, Chikung,
Control Postural, Feldenkrais

Física Cuántica
Medicina tradicional china
Medicina chamánica
Chackras
Geometría sagrada
Diseño humano
Acupuntura
Circuitos energéticos
Bioenergética

PLANO ENERGÉTICO

PLANO QUÍMICO

Neurociencia del dolor
Psiconeuroendocrinoinmunología
Nutrigenómica
Alimentación
Procesos inflamatorios
Creación de terrenos biológicos
Genética y Epigenética.



Neuropsicología
Psicosomática clínica y humanista
Biodescodificación biológica
Ciclos emocionales
Rueda emocional
Significado de las emociones
Proyecto sentido
Transgeneracional
Técnicas proyectivas
Grafología

PLANO EMOCIONAL

¿A quién va dirigido?

Sector médico, sanitario y fisioterapia

Los médicos, los enfermeros, fisioterapeutas y a partir de ahí un largo etcétera de profesionales vinculados con la salud.

Nuestro objetivo para con ellos, es encontrar una apertura en su visión especializada, entendiendo de verdad el cuerpo como un todo y no una suma de partes.

Sector del crecimiento personal y terapia

Psicólogos, psiquiatras, coach o aquellas personas que se dedican a la ayuda de las gestiones de las emociones, tienen un campo de incidencia enorme.

¿Cómo la química de la alimentación puede afectar a la química de las emociones?
¿Cómo podemos cambiar la química con ejercicios? ¿Qué podemos hacer para ayudarlos en nuestro proceso para con ellos?

Sector de la actividad física y deporte

Licenciados en actividad física y deporte, entrenadores físicos y monitores, que ya poseen una de las mejores armas, el movimiento, pero no son conscientes de hasta donde pueden llegar con ella. Como el movimiento pueden incidir en nuestras emociones y en nuestro plano químico. Así como conocer como estos, afectan y alteran nuestro cuerpo, muchas veces ganándonos la batalla.

¿Quiénes somos?



Miguel A. Gail

Nacido en Madrid, su práctica comenzó de forma obligada al realizar ejercicio desde pequeño por una enfermedad congénita de cadera que derivó en escoliosis, protusiones, hernias, artrosis, un importante cuadro clínico. Motivado por sus padres, quienes le incitaron por necesidad a la práctica deportiva, llegó con constancia a competir a nivel nacional en natación y waterpolo.

Gracias al deporte, consiguió una recuperación completa de su enfermedad y comenzó de forma inconsciente una atracción entre el ejercicio físico y la salud que le llevó a arrancar su carrera en el mundo de la actividad física y masaje, compatibilizando los estudios de educación física con otras titulaciones como osteopatía, medicina china o psicósomática.

Formación

- Licenciatura en ciencias de la actividad física y deporte (FCCAFYD- INEF)
- Posgrado en Pilates matwork y control postural
- Z-health® movement reeducation specialist
- Neuropsicología clínica y deterioros cognitivos
- Osteopatía sacrocranial/visceral/craneal
- Psicósomática clínica humanista
- Medicina tradicional china
- Kinesiología celular
- Barefoot training specialist certification nivel II (EBFA Global)
- Nutrigenómica clínica aplicada a la salud
- Nutrigenómica clínica aplicada a la fisioterapia ginecológica
- Blomberg rhythmic movement training

¿En qué fase te encuentras?

FASE 1. APRENDER MÁS

Especialización

Quiero saber más para poder ayudar a cuanta más gente mejor. He acabado recientemente mis estudios y tengo sed de conocimiento y nuevas técnicas que me hagan profundizar y profesionalizarme. Un curso para sumar e integrar más conocimiento a los previamente estudiados.

FASE 2. ALGO DIFERENTE

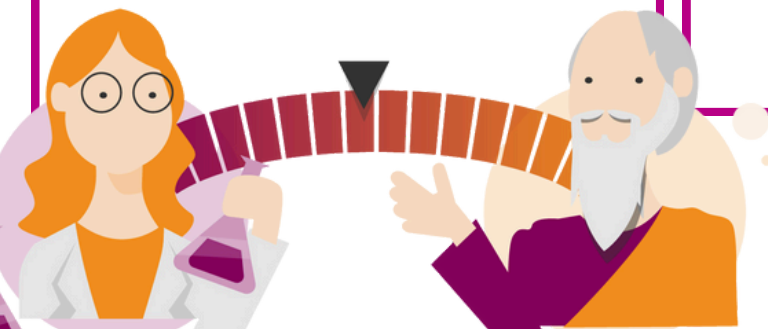
Integración

Una vez alcanzado un alto conocimiento sobre los temas que me interesaban, siento que toco techo en mi desarrollo y comienza una necesidad por ver más allá de mi primera idea. Encuentro en este curso la apertura de muchas puertas que me llevan a cambiar mi plano y enfoque actual. Mismas técnicas con nuevos enfoques que me ayudarán a alcanzar mi objetivo.

FASE 3. CENTRARME EN MÍ

Desarrollo personal

En mi última fase evolutiva, me doy cuenta que estuvo muy bien estudiar para ayudar a los demás, pero entiendo que la verdadera necesidad se encuentra en encontrarme a mí mismo. Quiero hacer una búsqueda más personal, un trabajo y desarrollo de vida más dirigido hacia el Ser y el autoconocimiento.





Online

- Acceso inmediato al curso
- Estudia desde el confort de tu hogar
- Acceso ilimitado a los contenidos de la escuela
- Sin horarios, a tu ritmo
- Participa en el foro para consultar dudas y crear comunidad
- Accede a casos prácticos y teóricos sin moverte del sofá



Presencial

Puedes asistir también a las clases presenciales.

- Consulta el calendario para poder asistir a nuestros encuentros presenciales del curso.
- Amplía tus conocimientos y actualiza la información
- Consulta dudas. Estudia casos personalizados
- Disfruta de un seguimiento adaptado a cada individuo de la mano de nuestros profesionales



escuela
ATLANTIS

**¿Tienes
alguna
duda?**

Contáctanos por mail:
info@estudioscore.com

O búscanos en
Instagram:
[@escuela_atlantis](https://www.instagram.com/escuela_atlantis)