

ESCUELA ATLANTIS

Bienvenido a Escuela Atlantis

Bienvenido al curso,

Estamos encantados de que hayas decidido dar el paso y atreverte a sumergirte en este viaje. Una formación, de la que estamos convencidos, revolucionará la manera en que percibes tu cerebro, tu salud y tu rendimiento.

Desde tiempos inmemoriales, las personas hemos tendido a dividirnos en opuestos. Blanco o negro, derecha o izquierda, ciencia o lógica.

En Escuela Atlantis queremos romper ese estigma.

Somos fieles defensores de que todo pasa por algo. Todo tiene un significado, un cómo y un porqué. El dolor no es más que la manifestación física de que algo, en un nivel más profundo, no va bien.

I Con nuestras formaciones aprenderás a ver el cuerpo como un todo. Un conjunto en el que entran en juego el plano físico, químico, emocional y energético.

Esperamos que disfrutes y aprendas una nueva visión del mundo que te cambiará la vida para siempre.

Gracias por estar aquí,
El equipo de Escuela Atlantis.

Nuestra Visión

¿Me duele el Hombro?

¿Desde dónde? ¿Por qué? ¿Para qué?

En Escuela Atlantis creemos que la salud es aquello que ocurre cuando los cuatro planos de existencia se encuentran integrados y funcionan con normalidad. Actualmente, el sistema sanitario trata el dolor como un hecho aislado, sin tener en cuenta que esa dolencia no es más que una manifestación de que algo más profundo no va bien.

Así, si me duele el hombro, ¿qué significado emocional tiene? ¿Con qué meridiano asocia la medicina china esta parte del cuerpo? ¿Qué elementos químicos pueden estar provocando este dolor?

Perderás el miedo a la enfermedad y aprenderás a tratar las dolencias de manera holística.

PLANO FÍSICO

Neurología aplicada al movimiento.
Biomecánica y Kinesiología
Entto. Visión Deportiva
Rehabilitación Vestibular
Rehabilitación y entto. Respiratorio
Entto. Fuerza y Movilidad.
Cadenas Musculares
Reflejos primitivos
Patrones Primarios
Yoga, Pilates, Chikung,
Control Postural, Feldenkrais

Física Cuántica
Medicina tradicional china
Medicina chamánica
Chackras
Geometría sagrada
Diseño humano
Acupuntura
Circuitos energéticos
Bioenergética

PLANO ENERGÉTICO

PLANO QUÍMICO

Neurociencia del dolor
Psiconeuroendocrinoinmunología
Nutrigenómica
Alimentación
Procesos inflamatorios
Creación de terrenos biológicos
Genética y Epigenética.

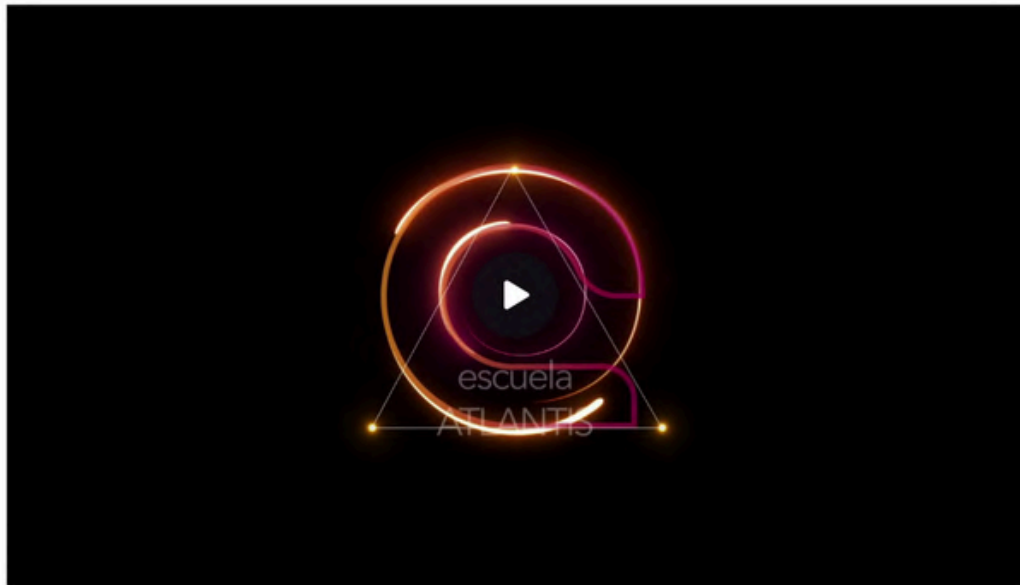
Neuropsicología
Psicosomática clínica y humanista
Biodescodificación biológica
Ciclos emocionales
Rueda emocional
Significado de las emociones
Proyecto sentido
Transgeneracional
Técnicas proyectivas
Grafología

PLANO EMOCIONAL

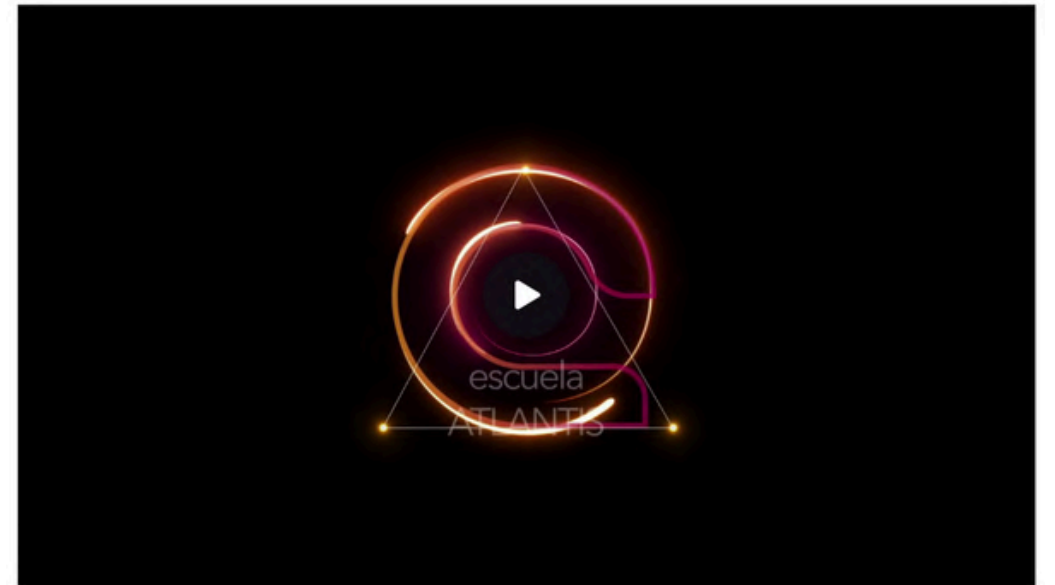


¿QUIERES EMPEZAR?

**Descubre el guión
del curso completo**



Curso Modulo 1. Parte 2
Reflejos primitivos



¿Qué veremos en este CURSO?

Módulo 1.2: REFLEJOS PRIMITIVOS

1. Los reflejos primitivos: nuestro mapa motor oculto.
2. El movimiento desde los reflejos primitivos. Integra y mejora tu postura.
3. La relación emoción-reflejo.
4. ¿Cómo afectan los R. primitivos a los meridianos energéticos?
5. Reflejos del miedo (Reflejo de Moro, Sobresalto y Miedo Paralizador).
6. Reflejos de agarre.
7. Reflejos cuello-cabeza (RTL, Landau...).
8. Reflejos espinales (Espinal Perez, Galant...)
9. Lleva la evaluación de reflejos a la práctica.

APRENDE A IDENTIFICAR ESTOS MOVIMIENTOS Y A CONTROLARLOS PARA MEJORAR TU SALUD.



INDICE – Programa de Clases

INTRODUCCIÓN.- NEUROLOGÍA I

- INTRODUCCIÓN A LA NEUROLOGÍA
 - SOMOS NUESTRO CEREBRO
 - LAS 3 FUNCIONES DEL SIST. NERVIOSO
 - LA ORGANIZACIÓN DEL SIST. NERVIOSO
 - EL ESQUELETO CEREBRAL
 - EL ESQUELETO CEREBRAL
 - CONCEPTOS BÁSICOS PARA REENTRENAR NUESTRO CEREBRO
-
- DICCIONARIO DE BIODESCODIFICACIÓN
 - EL GRAN DICCIONARIO DE LAS DOLENCIAS Y ENFERMEDADES

TRIADA DE CUELLO- CABEZA

REFLEJO TÓNICO LABERÍNTICO Y LANDAU

- RTL.- REFLEJO TÓNICO LABERÍNTICO
- CÓMO SABER SI ESTÁ ACTIVO EL RTL
- EJERCICIOS PARA INTEGRAR EL RTL
- REFLEJOS PRIMITIVOS – REFLEJO LANDAU
- REFLEJO DE TRANSICIÓN – LANDAU
- DIFERENCIA ENTRE REFLEJO DESARROLLADO VS INTEGRADO

TRIADA DEL MIEDO

- INTRODUCCIÓN.- REFLEJOS Y MAPAS
 - CEREBRO EFICIENTE
 - EJERCICIO CONTROL
 - QUÉ SON LOS REFLEJOS PRIMITIVOS
- ### R. MIEDO PARALIZADOR
- CÓMO SABER SI ESTÁ ACTIVO EL MP
 - ¿QUÉ PODEMOS HACER MP?
 - JUEGO PILLA PILLA AMEBOIDE

REFLEJO DE MORO

- CÓMO SE ACTIVA EL MORO
- ¿QUÉ PODEMOS HACER MORO?
- PATRÓN DEL REFLEJO

REFLEJOS ESPINALES

REFLEJO ESPINAL PEREZ

- CÓMO SABER SI ESTÁ ACTIVO
- EJERCICIOS DE INTEGRACIÓN
- DIAGRAMA DE PIERCE EN LOS REFLEJOS

REFLEJO ESPINAL GALANT

- CÓMO SABER SI ESTÁ ACTIVO: SINTOMATOLOGÍA Y TEST
- EJERCICIO ISOMÉTRICO GALANT

REFLEJO DE SOBRESALTO

- HIPEREXCITABILIDAD VS HIPOEXCITABILIDAD
- LA QUÍMICA DE LA EXCITABILIDAD
- EVALUACIÓN / TEST / EJERCICIO .- PIES Y PIERNA
- EVALUACIÓN / TEST / EJERCICIO .- CADERA
- EVALUACIÓN / TEST / EJERCICIO .- DORSAL
- EVALUACIÓN / TEST / EJERCICIO .- LUMBAR

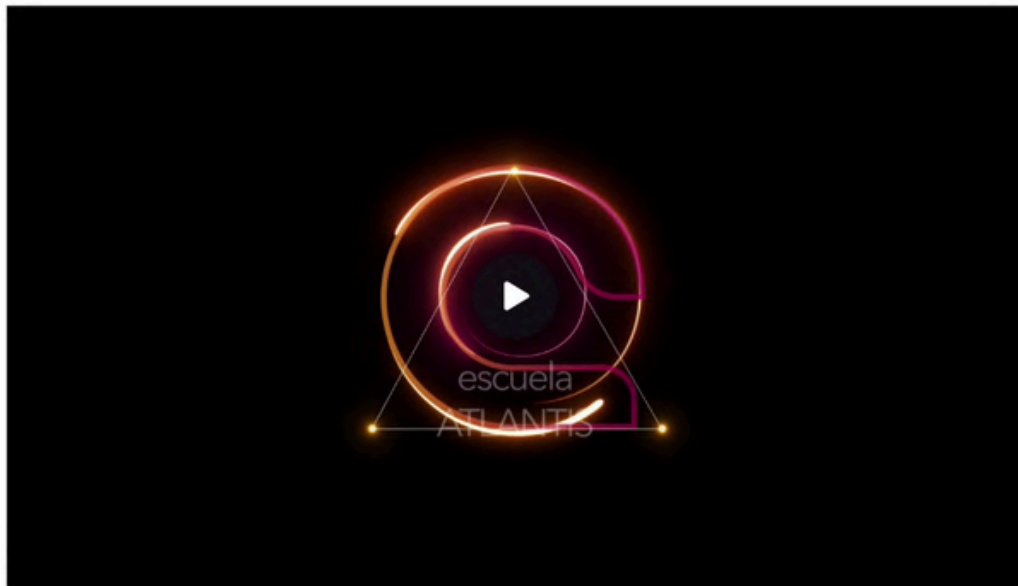
TRIADA REFLEJOS DE AGARRE

- MTC, ACUPUNTURA Y REFLEJOS PRIMITIVOS
- CÓMO SABER SI ESTÁ ACTIVO EL R.AGARRE
- MADURACIÓN NEUROLÓGICA DEL PUÑO

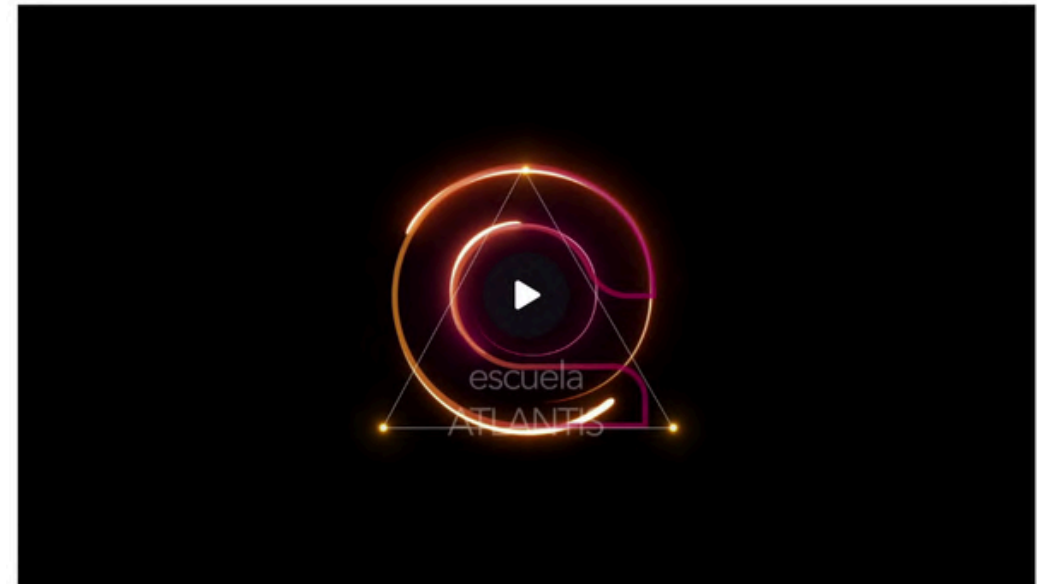
¿TODAVÍA TIENES DUDAS DE LO QUE TE VAS A ENCONTRAR EN LA ESCUELA?

**LO ENTENDEMOS!! Por eso, te dejamos dos clases
que encontrarás dentro de la escuela.**

Una práctica y otra de teoría



Clase 67. Módulo I Parte II.-
Cómo saber si está activo el R. Galant.



Clase 20. Módulo I Parte II.-
Reflejo de agarre.

¿A quién va dirigido?

Sector médico, sanitario y fisioterapia

Médicos, Enfermeros, Fisioterapeutas y a partir de ahí un largo etcétera de profesionales vinculados con la salud.

Nuestro objetivo para con ellos, es encontrar una apertura en su visión especializada, entendiendo de verdad el cuerpo como un todo y no una suma de partes.

Sector de la actividad física y deporte

Licenciados en actividad física y deporte, entrenadores físicos y monitores.

El movimiento pueden incidir en nuestras emociones y en nuestro plano químico. Así como conocer como estos, afectan y alteran nuestro cuerpo, muchas veces ganándonos la batalla.

Sector del crecimiento personal y terapia

Psicólogos, psiquiatras, coach o aquellas personas que se dedican a la ayuda de las gestiones de las emociones.

¿Cómo la química de la alimentación puede afectar a la química de las emociones? ¿Cómo podemos cambiar la química con ejercicios?

¿En qué fase te encuentras?

FASE 1. APRENDER MÁS

Especialización

Quiero saber más para poder ayudar a cuanta más gente mejor. He acabado recientemente mis estudios y tengo sed de conocimiento y nuevas técnicas que me hagan profundizar y profesionalizarme. Un curso para sumar e integrar más conocimiento a los previamente estudiados.

FASE 2. ALGO DIFERENTE

Integración

Una vez alcanzado un alto conocimiento sobre los temas que me interesaban, siento que toco techo en mi desarrollo y comienza una necesidad por ver más allá de mi primera idea. Encuentro en este curso la apertura de muchas puertas que me llevan a cambiar mi plano y enfoque actual. Misas técnicas con nuevos enfoques que me ayudarán a alcanzar mi objetivo.

FASE 3. CENTRARME EN MÍ

Desarrollo personal

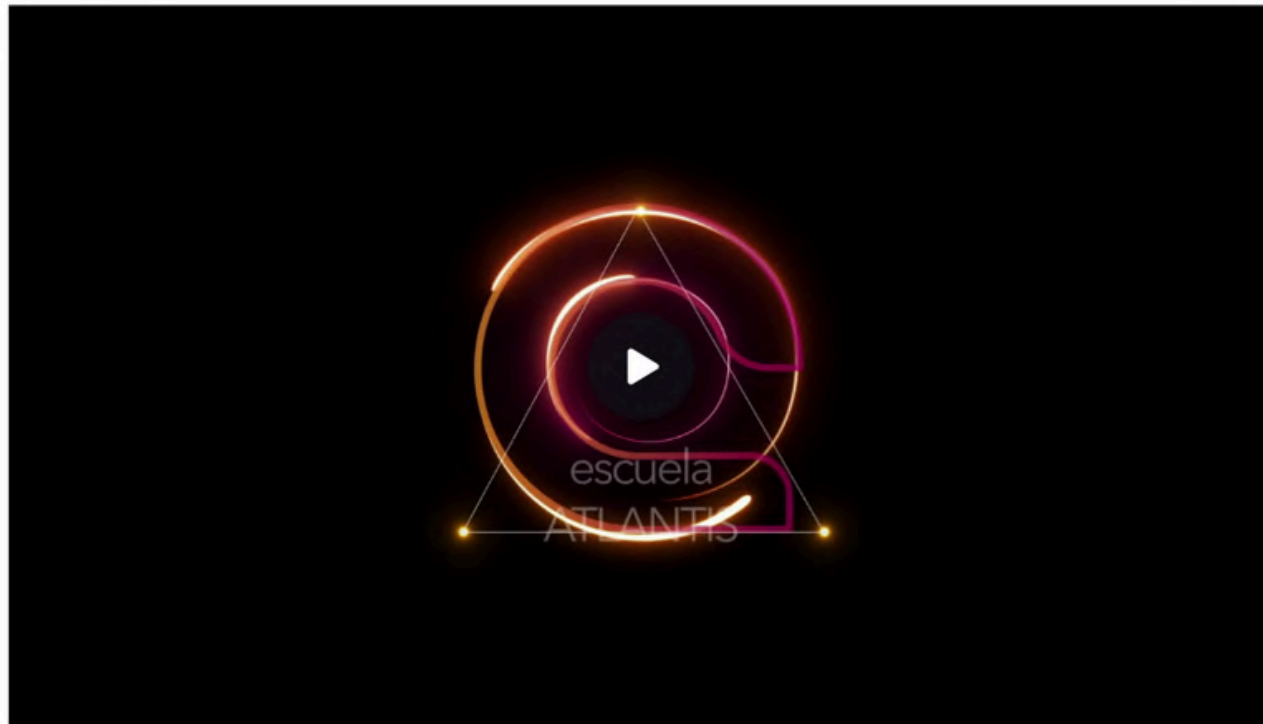
En mi última fase evolutiva, me doy cuenta que estuvo muy bien estudiar para ayudar a los demás, pero entiendo que la verdadera necesidad se encuentra en encontrarme a mí mismo. Quiero hacer una búsqueda más personal, un trabajo y desarrollo de vida más dirigido hacia el Ser y el autoconocimiento.



CLASE EXTRA GRATIS!!

Conoce el módulo II

¿Cual es nuestra metodología?



Te retamos a cambiar tu forma de pensar, a estructurar la información de una manera diferente y, realmente, aprender a integrar.

Clase 65. Módulo I Parte II

Cómo se integran los reflejos en nuestro diagrama

¿Qué Obtendrás?

+ de 70 lecciones teóricas y prácticas

+ de 17 horas de contenido visual propio

Clases, eventos, pdfs de apoyo, entregas de ejercicios, prácticos, material de apoyo...

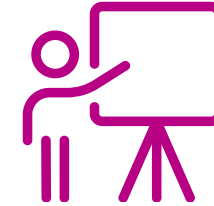
- Acceso **inmediato** al curso
- Conexión **de por vida** a la escuela y al curso
- Recursos audiovisuales y escritos que te servirán para **entender los conceptos**
- Materiales descargables
- Participación en el **foro de la comunidad**
- **Tutor personal** para consultar tus dudas
- **Encuentros en vivo**, online o presenciales
- Lecciones que **no** encontrarás en otras escuelas
- Una **cosmovisión revolucionaria** y nueva que te cambiará la vida
- **Equipo profesional** dispuesto a acompañarte en tu proceso





Online

- Acceso inmediato al curso
- Estudia desde el confort de tu hogar
- Acceso ilimitado a los contenidos de la escuela
- Sin horarios, a tu ritmo
- Participa en el foro para consultar dudas y crear comunidad
- Consulta con tu tutor personal
- Accede a casos prácticos y teóricos sin moverte del sofá



Presencial

Puedes asistir también a las clases presenciales.

- Consulta el calendario para poder asistir a nuestros encuentros presenciales del curso.
- Amplía tus conocimientos y actualiza la información
- Consulta dudas. Estudia casos personalizados
- Disfruta de un seguimiento adaptado a cada individuo de la mano de nuestros profesionales
- Perfecciona tu técnica con el contacto directo y vigilancia del tutor.

¿Quién está detrás?



Miguel A. Gail

Nacido en Madrid, su práctica comenzó de forma obligada al realizar ejercicio desde pequeño por una enfermedad congénita de cadera que derivó en escoliosis, protusiones, hernias, artrosis, un importante cuadro clínico.

Gracias al deporte, consiguió una recuperación completa de su enfermedad y comenzó de forma inconsciente una atracción entre el ejercicio físico y la salud que le llevó a arrancar su carrera en el mundo de la actividad física. Pero no fue suficiente, en su continuo deseo de entender al ser humano, libros, cursos, formaciones pasaron por su mente moldeando una idea clara:

QUE BONITO SERÍA INTEGRAR TODA ESTA INFORMACIÓN DE FORMA ACCESIBLE Y PODER AYUDARNOS A ENTENDERNOS MEJOR.

Formación

- Licenciatura en ciencias de la actividad física y deporte (FCCAFYD- INEF)
- Posgrado en Pilates matwork y control postural
- Z-health® movement reeducation specialist
- Neuropsicología clínica y deterioros cognitivos
- Osteopatía sacrocraneal/visceral/craneal
- Psicósomática clínica humanista
- Medicina tradicional china
- Kinesiología celular
- Barefoot training specialist certification nivel II (EBFA Global)
- Nutrigenómica clínica aplicada a la salud
- Nutrigenómica clínica aplicada a la fisioterapia ginecológica
- Blomberg rhythmic movement training

Certificación privada

Al finalizar tu formación podrás reclamar tu certificación expedida por Escuela Atlantis.



escuela
ATLANTIS

CERTIFICADO FINALIZACIÓN

Se concede a

Nombre

para certificar que ha completado satisfactoriamente el curso
NEUROCIENCIA APLICADA AL PSICO-MOVIMIENTO I.

Miguel A. Gail
Director de Escuela Atlantis

Fecha

Preguntas frecuentes

¿Necesito conocimientos previos para comenzar la formación?

No es necesario, aunque recomendamos comenzar por el módulo 0 e ir avanzando sucesivamente si no posees conocimientos básicos sobre neurociencia.

¿Cuándo puedo iniciar la formación?

Tras realizar el pago recibirás un mail que te proporcionará acceso a la escuela. ¡Acceso inmediato!

¿Cuánto tiempo tengo para terminar el curso?

La escuela te proporciona acceso DE POR VIDA al curso.

¿Como puedo realizar el pago?

En la página de cada curso encontrarás el botón para inscribirte al curso. Tras este paso, podrás realizar el pago online y comenzar tu formación.

¿Aceptáis devoluciones?

No. Una vez realizado el pago no se admitirán cambios ni devoluciones.