

# ESCUELA ATLANTIS

# Bienvenido a Escuela Atlantis

## Bienvenido al curso,

Estamos encantados de que hayas decidido dar el paso y atreverte a sumergirte en este viaje. Una formación, de la que estamos convencidos, revolucionará la manera en que percibes tu cerebro, tu salud y tu rendimiento.

Desde tiempos inmemoriales, las personas hemos tendido a dividirnos en opuestos. Blanco o negro, derecha o izquierda, ciencia o lógica.

### **En Escuela Atlantis queremos romper ese estigma.**

Somos fieles defensores de que todo pasa por algo. Todo tiene un significado, un cómo y un porqué. El dolor no es más que la manifestación física de que algo, en un nivel más profundo, no va bien.

I Con nuestras formaciones aprenderás a ver el cuerpo como un todo. Un conjunto en el que entran en juego el plano físico, químico, emocional y energético.

Esperamos que disfrutes y aprendas una nueva visión del mundo que te cambiará la vida para siempre.

Gracias por estar aquí,  
El equipo de Escuela Atlantis.

# Nuestra Visión

## ¿Me duele el Hombro?

¿Desde dónde? ¿Por qué? ¿Para qué?

En Escuela Atlantis creemos que la salud es aquello que ocurre cuando los cuatro planos de existencia se encuentran integrados y funcionan con normalidad. Actualmente, el sistema sanitario trata el dolor como un hecho aislado, sin tener en cuenta que esa dolencia no es más que una manifestación de que algo más profundo no va bien.

Así, si me duele el hombro, ¿qué significado emocional tiene? ¿Con qué meridiano asocia la medicina china esta parte del cuerpo? ¿Qué elementos químicos pueden estar provocando este dolor?

Perderás el miedo a la enfermedad y aprenderás a tratar las dolencias de manera holística.

### PLANO FÍSICO

Neurología aplicada al movimiento.  
Biomecánica y Kinesiología  
Entto. Visión Deportiva  
Rehabilitación Vestibular  
Rehabilitación y entto. Respiratorio  
Entto. Fuerza y Movilidad.  
Cadenas Musculares  
Reflejos primitivos  
Patrones Primarios  
Yoga, Pilates, Chikung,  
Control Postural, Feldenkrais

Física Cuántica  
Medicina tradicional china  
Medicina chamánica  
Chackras  
Geometría sagrada  
Diseño humano  
Acupuntura  
Circuitos energéticos  
Bioenergética

### PLANO ENERGÉTICO

### PLANO QUÍMICO

Neurociencia del dolor  
Psiconeuroendocrinoinmunología  
Nutrigenómica  
Alimentación  
Procesos inflamatorios  
Creación de terrenos biológicos  
Genética y Epigenética.

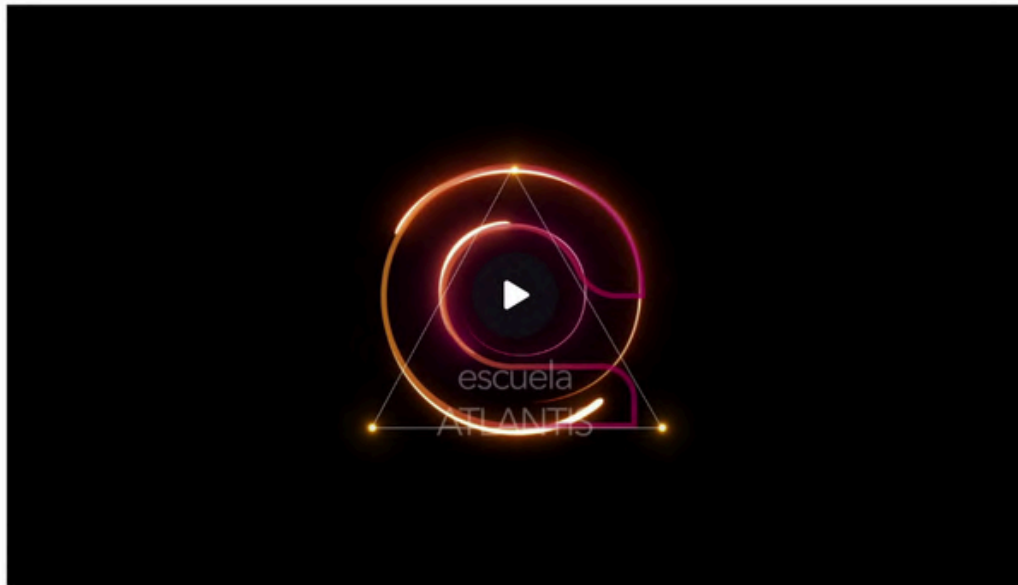
Neuropsicología  
Psicosomática clínica y humanista  
Biodescodificación biológica  
Ciclos emocionales  
Rueda emocional  
Significado de las emociones  
Proyecto sentido  
Transgeneracional  
Técnicas proyectivas  
Grafología

### PLANO EMOCIONAL



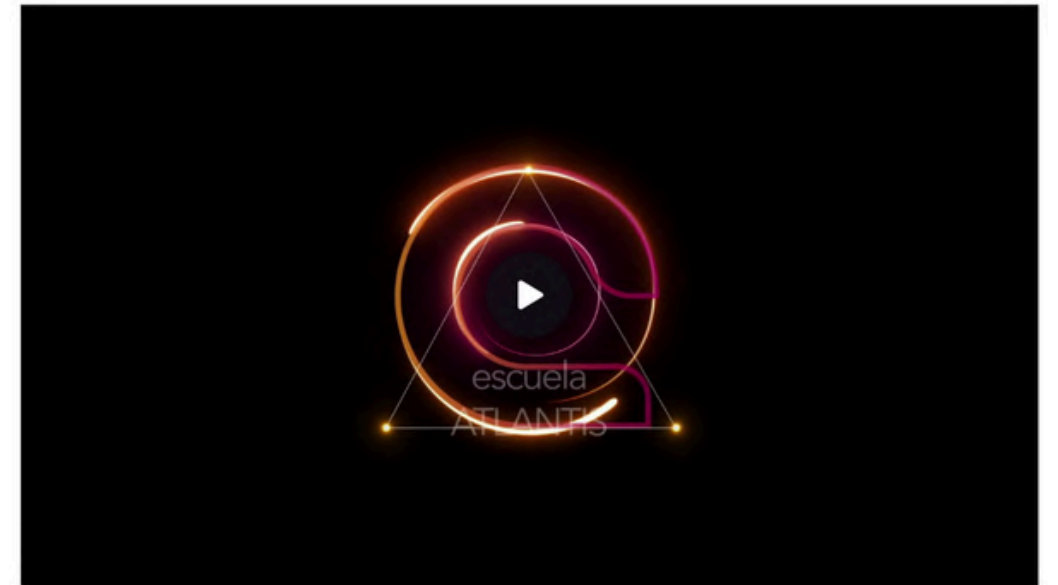
# ¿QUIERES EMPEZAR?

**Descubre el guión  
del curso completo**



**Curso Modulo 1. Parte 1**

**Cómo el movimiento construye el cerebro**  
Neurociencia del Psico-Movimiento



# ¿Qué veremos en este CURSO?

## Módulo 1.1: NEUROCIENCIA DEL PSICO- MOVIMIENTO

1. **Nuestro enfoque del sistema neurológico.**
2. **El dolor es un lenguaje del sistema nervioso.**
3. **Aprende a moverte desde el cerebro. El verdadero alto rendimiento.**
4. **Cómo se entrena cada área del cerebro.**
5. **Qué emociones y movimientos afectan a cada región.**
6. **Cómo modificar la química cerebral.**

**NEUROLOGÍA Y NEUROCIENCIA APLICADA AL MOVIMIENTO: LA TEORÍA ES SOLO ÚTIL SI SE SABE PONER EN PRÁCTICA.**



# INDICE – Programa de Clases

## INTRODUCCIÓN.- NEUROLOGÍA I

1. INTRODUCCIÓN A LA NEUROLOGÍA
  2. SOMOS NUESTRO CEREBRO
  3. LAS 3 FUNCIONES DEL SIST. NERVIOSO
  4. LA ORGANIZACIÓN DEL SIST. NERVIOSO
  5. EL ESQUELETO CEREBRALPágina
  6. EL ESQUELETO CEREBRAL
  7. CONCEPTOS BÁSICOS PARA REENTRENAR NUESTRO CEREBRO
- 
1. DICCIONARIO DE BIODESCODIFICACIÓN
  2. EL GRAN DICCIONARIO DE LAS DOLENCIAS Y ENFERMEDADES

## TEMA I.- TRONCO ENCEFÁLICO

1. TRONCO ENCEFÁLICO – TEORÍA
2. ¿QUÉ ES EL TRONCO ENCEFÁLICO?Página
3. DOS SISTEMAS CONTROLAN EL CEREBRO
4. EL PEZ COMO REFLEJOPágina
5. EL PRIMER MOVIMIENTO – LOS REFLEJOS PRIMITIVOS
6. EL SENTIDO BIOLÓGICO DEL

### PRÁCTICA

1. HUELLAS QUE IDENTIFICAN AL T.E.
2. MOVIMIENTOS RÍTMICOS PASIVOS

## TEMA II.- CEREBELO

1. CEREBELO – TEORÍA
2. ¿QUÉ ES EL CEREBELO?
3. CÓMO NOS VE EL CEREBRO
4. FUNCIONES DEL CEREBELOPágina
5. SENTIDO BIOLÓGICO DEL CEREBELO

### PRÁCTICA

1. VERTEDERO DE TÓXICOS
2. HUELLAS DEL CEREBELO
3. DEL CEREBRO BEBÉ AL ADULTO
4. CÓMO CREAR MOVIMIENTOS
5. TEST DE ROMBERG
6. TAPPING
7. TEST DE PRECISIÓN

## TEMA III.- GÁNGLIOS BASALES

1. GANGLIOS BASALES – TEORÍA
2. ¿QUÉ SON LOS G.B.?
3. LA VERDADERA RAZÓN DE LOS G.B.
4. BUSCAR LAS FUNCIONES DE:

### PRÁCTICA

1. CAMBIAR EJERCICIO PASIVO A ACTIVO
2. EJERCICIOS PREVIOS A LA MARCHA
3. RESET CEREBRAL
4. CONQUISTAR RETO
5. CÓMO INCIDIR EN LOS G.B.
6. EJERCICIO PRÁCTICO.- PARKINSON

## TEMA IV.- SISTEMA LÍMBICO

1. SISTEMA LÍMBICO – TEORÍA
2. PINTAR ESQUEMA DEL CEREBRO
3. ESQUEMA DEL CEREBRO
4. EJERCICIO y MARCHA
5. PRIMER MAPA EMOCIONAL BÁSICO
6. ESTRUCTURAS DEL S.L. – MEMORIA
7. REFLEJOS PRIMITIVOS EN EL S.L.
8. SENTIDO BIOLÓGICO DEL S.L.

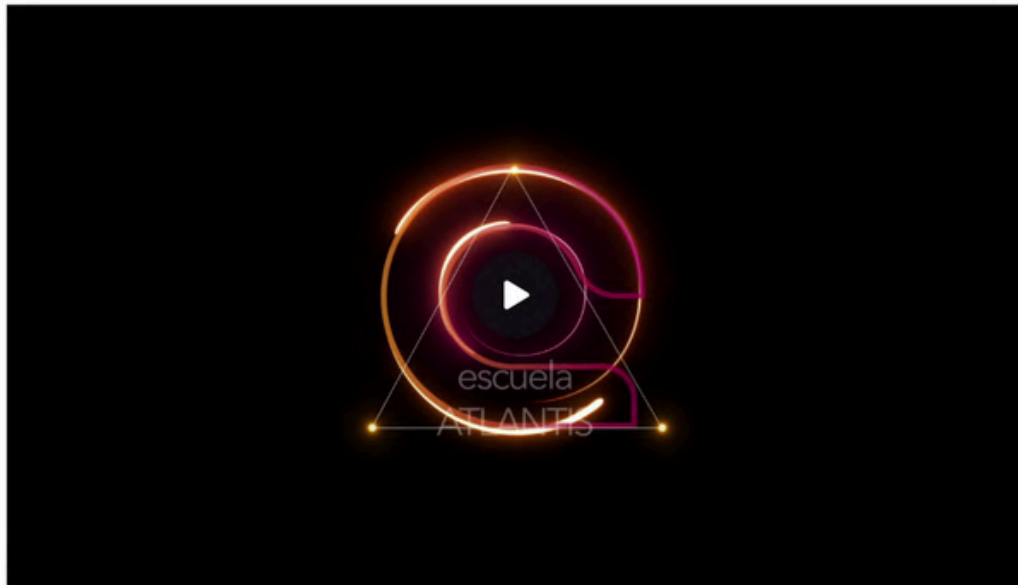
## TEMA V.- CORTEX

1. EL CORTEX (Adelanto)
2. PRIMER MAPA MOTOR BÁSICO

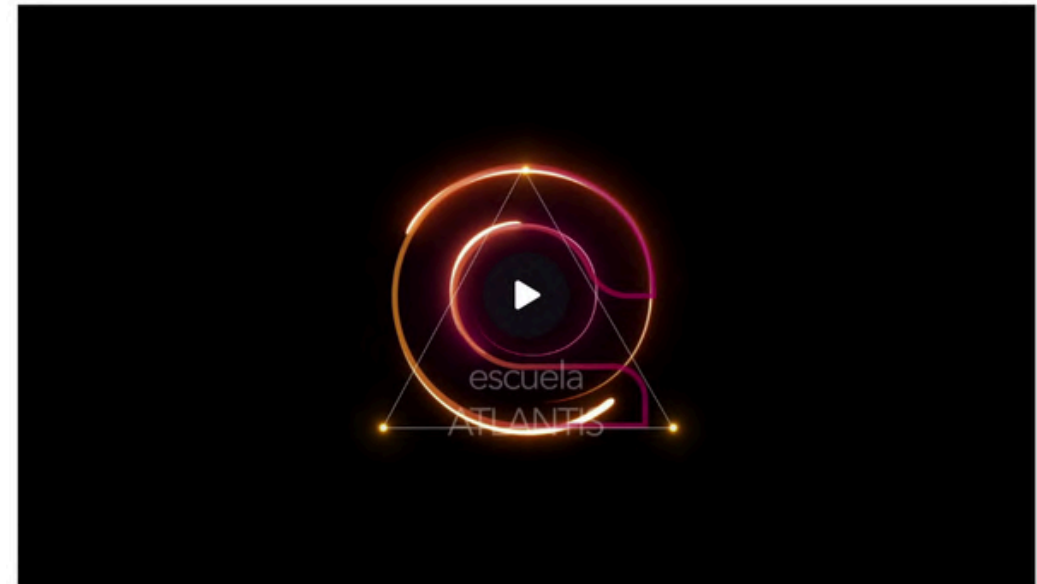
# ¿TODAVÍA TIENES DUDAS DE LO QUE TE VAS A ENCONTRAR EN LA ESCUELA?

**LO ENTENDEMOS!! Por eso, te dejamos dos clases  
que encontrarás dentro de la escuela.**

Una práctica y otra de teoría



Clase 2. Módulo I Parte I.-  
Somos nuestro cerebro



Clase 29. Módulo I Parte I.-  
Test y ejercicio de precisión Cerebelo



# ¿A quién va dirigido?

## Sector médico, sanitario y fisioterapia

**Médicos, Enfermeros, Fisioterapeutas y a partir de ahí un largo etcétera de profesionales vinculados con la salud.**

Nuestro objetivo para con ellos, es encontrar una apertura en su visión especializada, entendiendo de verdad el cuerpo como un todo y no una suma de partes.

## Sector de la actividad física y deporte

**Licenciados en actividad física y deporte, entrenadores físicos y monitores.**

El movimiento pueden incidir en nuestras emociones y en nuestro plano químico. Así como conocer como estos, afectan y alteran nuestro cuerpo, muchas veces ganándonos la batalla.

## Sector del crecimiento personal y terapia

**Psicólogos, psiquiatras, coach o aquellas personas que se dedican a la ayuda de las gestiones de las emociones.**

¿Cómo la química de la alimentación puede afectar a la química de las emociones? ¿Cómo podemos cambiar la química con ejercicios?



# ¿En qué fase te encuentras?

## FASE 1. APRENDER MÁS

### Especialización

Quiero saber más para poder ayudar a cuanta más gente mejor. He acabado recientemente mis estudios y tengo sed de conocimiento y nuevas técnicas que me hagan profundizar y profesionalizarme. Un curso para sumar e integrar más conocimiento a los previamente estudiados.

## FASE 2. ALGO DIFERENTE

### Integración

Una vez alcanzado un alto conocimiento sobre los temas que me interesaban, siento que toco techo en mi desarrollo y comienza una necesidad por ver más allá de mi primera idea. Encuentro en este curso la apertura de muchas puertas que me llevan a cambiar mi plano y enfoque actual. Mis mismas técnicas con nuevos enfoques que me ayudarán a alcanzar mi objetivo.

## FASE 3. CENTRARME EN MÍ

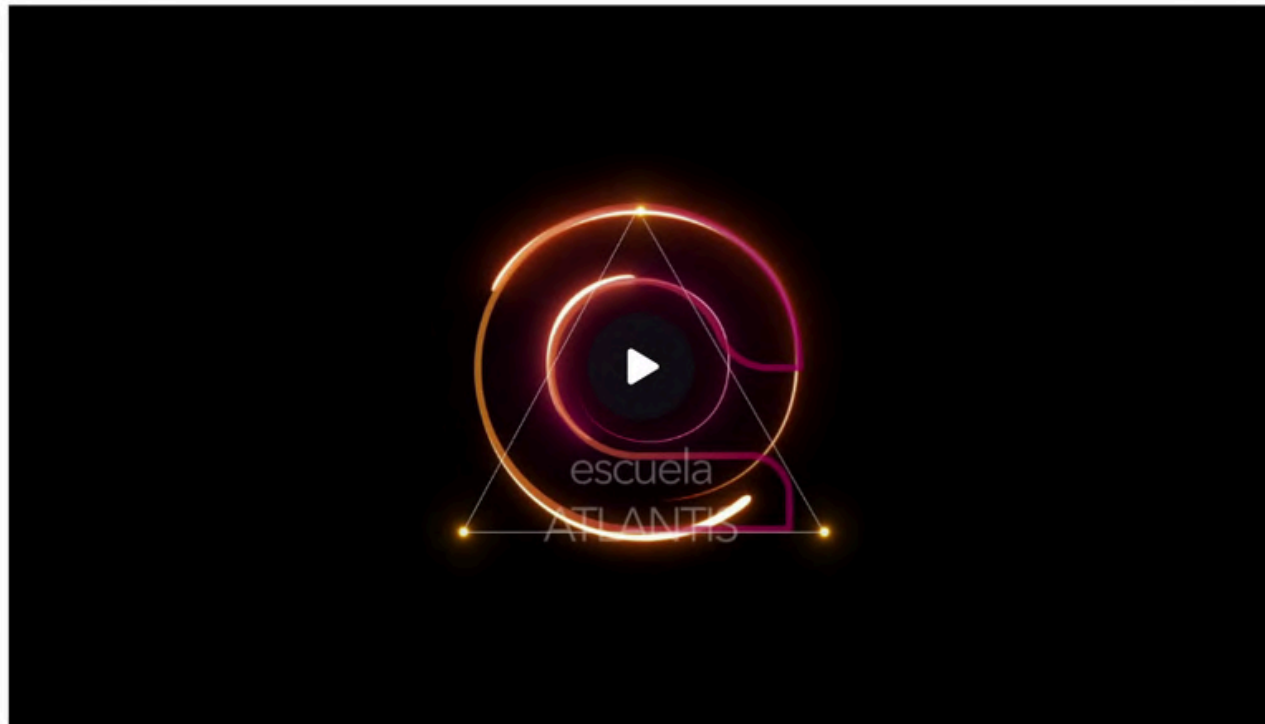
### Desarrollo personal

En mi última fase evolutiva, me doy cuenta que estuvo muy bien estudiar para ayudar a los demás, pero entiendo que la verdadera necesidad se encuentra en encontrarme a mí mismo. Quiero hacer una búsqueda más personal, un trabajo y desarrollo de vida más dirigido hacia el Ser y el autoconocimiento.



# CLASE EXTRA GRATIS!!

## ¿Cual es nuestra metodología?



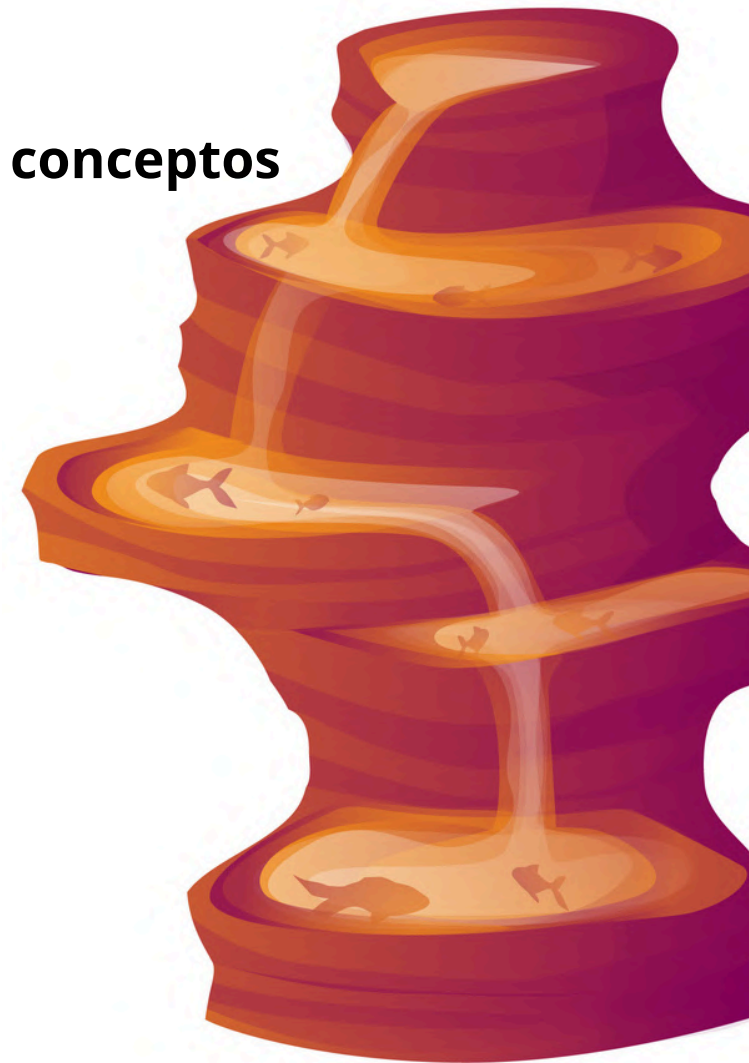
Te retamos a cambiar tu forma de pensar, a estructurar la información de una manera diferente y, realmente, aprender a integrar.

Clase 65. Módulo I Parte II

Cómo se integran los reflejos en nuestro diagrama

# ¿Qué Obtendrás?

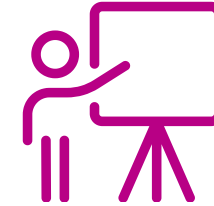
- Acceso **inmediato** al curso
- Conexión **de por vida** a la escuela y al curso
- Recursos audiovisuales y escritos que te servirán para **entender los conceptos**
- Materiales descargables
- Participación en el **foro de la comunidad**
- **Tutor personal** para consultar tus dudas
- **Encuentros en vivo**, online o presenciales
- Lecciones que **no** encontrarás en otras escuelas
- Una **cosmovisión revolucionaria** y nueva que te cambiará la vida
- **Equipo profesional** dispuesto a acompañarte en tu proceso





## Online

- Acceso inmediato al curso
- Estudia desde el confort de tu hogar
- Acceso ilimitado a los contenidos de la escuela
- Sin horarios, a tu ritmo
- Participa en el foro para consultar dudas y crear comunidad
- Consulta con tu tutor personal
- Accede a casos prácticos y teóricos sin moverte del sofá



## Presencial

Puedes asistir también a las clases presenciales.

- Consulta el calendario para poder asistir a nuestros encuentros presenciales del curso.
- Amplía tus conocimientos y actualiza la información
- Consulta dudas. Estudia casos personalizados
- Disfruta de un seguimiento adaptado a cada individuo de la mano de nuestros profesionales
- Perfecciona tu técnica con el contacto directo y vigilancia del tutor.

# ¿Quién está detrás?



## Miguel A. Gail

Nacido en Madrid, su práctica comenzó de forma obligada al realizar ejercicio desde pequeño por una enfermedad congénita de cadera que derivó en escoliosis, protusiones, hernias, artrosis, un importante cuadro clínico.

Gracias al deporte, consiguió una recuperación completa de su enfermedad y comenzó de forma inconsciente una atracción entre el ejercicio físico y la salud que le llevó a arrancar su carrera en el mundo de la actividad física. Pero no fue suficiente, en su continuo deseo de entender al ser humano, libros, cursos, formaciones pasaron por su mente moldeando una idea clara:

**QUE BONITO SERÍA INTEGRAR TODA ESTA INFORMACIÓN DE FORMA ACCESIBLE Y PODER AYUDARNOS A ENTENDERNOS MEJOR.**

## Formación

- Licenciatura en ciencias de la actividad física y deporte (FCCAFYD- INEF)
- Posgrado en Pilates matwork y control postural
- Z-health® movement reeducation specialist
- Neuropsicología clínica y deterioros cognitivos
- Osteopatía sacrocraneal/visceral/craneal
- Psicósomática clínica humanista
- Medicina tradicional china
- Kinesiología celular
- Barefoot training specialist certification nivel II (EBFA Global)
- Nutrigenómica clínica aplicada a la salud
- Nutrigenómica clínica aplicada a la fisioterapia ginecológica
- Blomberg rhythmic movement training

# Certificación privada

Al finalizar tu formación podrás acceder a tu certificación expedida por Escuela Atlantis.



CERTIFICADO FINALIZACIÓN

Se concede a

*Nombre*

para certificar que ha completado satisfactoriamente el curso

**Cómo el movimiento construye al cerebro**

*firma*  
\_\_\_\_\_  
Director de Escuela Atlantis

Fecha

# Preguntas frecuentes

## **¿Necesito conocimientos previos para realizar la formación?**

¡No! El curso comienza a introducir las nociones básicas de anatomía y neurociencia desde un nivel básico. No necesitas ser ningún experto.

## **¿Cuándo puedo iniciar la formación?**

Tras realizar el pago recibirás un mail que te proporcionará acceso a la escuela. ¡Acceso inmediato!

## **¿Cuánto tiempo tengo para terminar el curso?**

La escuela te proporciona acceso DE POR VIDA al curso.



## ¿Como puedo realizar el pago?

En la página de cada curso encontrarás el botón para inscribirte al curso. Tras este paso, podrás realizar el pago online y comenzar tu formación.

## ¿Aceptáis devoluciones?

No. Una vez realizado el pago no se admitirán cambios ni devoluciones.